



АВТОМАТИЗИРОВАННАЯ СИСТЕМА ПОТОЧНОГО СКАНИРОВАНИЯ АКЦИЗНЫХ МАРОК АПК SDM-04



AUTOMATED SYSTEM ONLINE SCANNING OF STRIP STAMPS



Поточный Сканер
Акцизных Марок (АМ/ФСМ)

AST АПК SDM-04



Описание комплекса SDM-04

Автоматизированная система поточного сканирования и контроля и учета акцизных марок (далее АПК SDM-04) представляет собой программно-аппаратный комплекс для потоковой отцифровки штрих-кодов DataMatrix и PDF 417 нанесенных на акцизные марки старого и нового образца, с целью обеспечения контроля и учета штрих кодов акцизных марок в процессе производства и импорта подакцизной продукции.

- Является незаменимым устройством в работе импортеров алкогольной отрасли, позволяет сократить временные и финансовые затраты на обработку продукции.
- Минимизировать ошибки при помарочной обработке продукции.
- Сократить затраты при оклейке на акцизных складах импортеров.
- Обеспечить учет и контроль АМ/ФСМ в разрезе двух штрих кодов DataMatrix и PDF 417.
- Автоматизировать работу при помарочном учете в формате ЕГАИС 3.0.



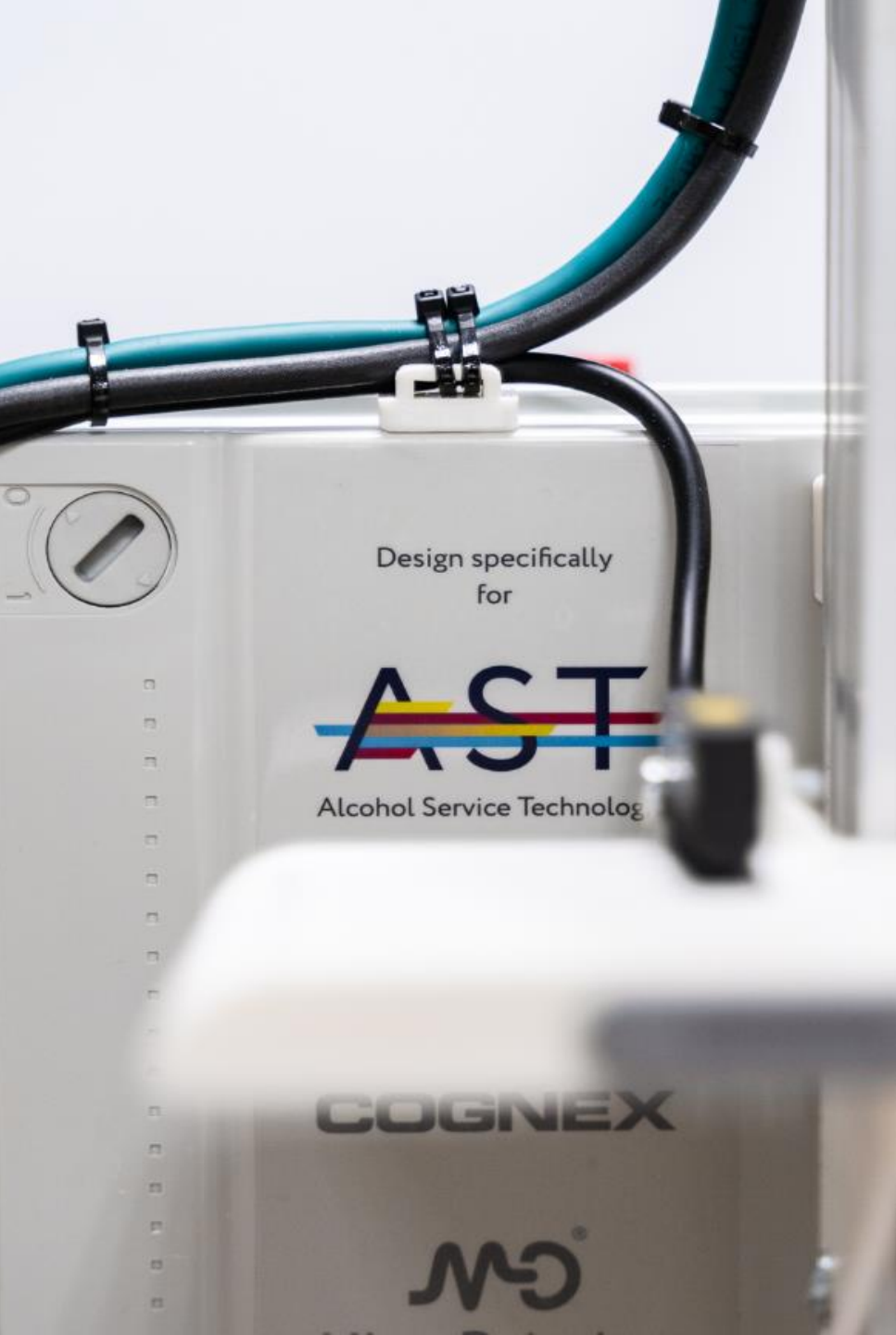
Коммерческое предложение

Действующие на 20.01.2020

- Стоимость автоматизированной системы поточного сканирования и контроля и учета акцизных марок (АПК SDM-04) в базовой комплектации:

500 000 рублей с учетом НДС.

- Условия поставки, сопровождения и оплаты оборудования прописаны в типовом договоре поставки.
- Технические характеристики и комплектация могут быть изменены производителем.
- Поддержка двух типов акцизных марок нового и старого образца.



Технические Характеристики Комплекса

Основные параметры контроля АМ:

- Размер акцизной марки: 90 x 26 и 63x21 мм
- Размер области DataMatrix кода: 14 x 12 мм
- Минимальный размер элемента: 0,34 мм
- Размер области PDF кода: 35 x 26 мм
- Минимальный размер элемента: 0,2 мм

Скорость сканирования АМ:

- Средняя скорость **8-12** марок в секунду.
- Средняя скорость 5 000 шт. АМ/10-15 минут.

Контроль ошибок АМ:

- Контроль распознавания.
- Автоматическая остановка при ошибке сканирования.

Опции:

- Плавная регулировка скорости.
- Контроль Стоп/Старт – после ошибки.
- Настройка под любые типы АМ (включая новые)
- Точная регулировка сканирующей головки.
- Защита перегрузки и статистического напряжения.



Технические Характеристики Комплекса

СЧИТЫВАТЕЛЬ КОДОВ DATAMAN:

- Стационарные считыватели идентификационных кодов серии DataMan 262 на основе анализа изображений отличаются беспрецедентной производительностью, гибкостью и простотой использования при считывании одномерных линейных штрихкодов, высокоплотных двухмерных матричных кодов или кодов прямой маркировки деталей (DPM).
- Решение на базе DataMan 262 для контроля алкогольной продукции соответствует требованиям ЕГАИС.

Комплектация АПК:

- **Драйвер шагового двигателя Leadshine Pro Серии DMXXX**
 - Особенности:
 - Низкий уровень шума двигателя
 - Компенсация резонанса, защита от КЗ обмоток ШД, от обратной ЭДС ШД, режим удержания ротора ШД
 - Самодиагностика и система автоматического конфигурирования поддерживают оптимальные характеристики для различных ШД
 - Подходит для двухфазных и четырехфазных ШД
 - Микрошаг от полного шага до 25600 шагов на оборот
 - Выходной ток от 0,5А до 5.6А
 - Напряжение питания до +50В постоянного тока
 - Цифровой вход с частотой до 200 кГц
 - Автоматическое уменьшение тока холостого хода
 - TTL совместимость и оптическая гальваническая развязка входа
 - Поддержка PUL/DIR и CW/CCW



Технические Характеристики Комплекса

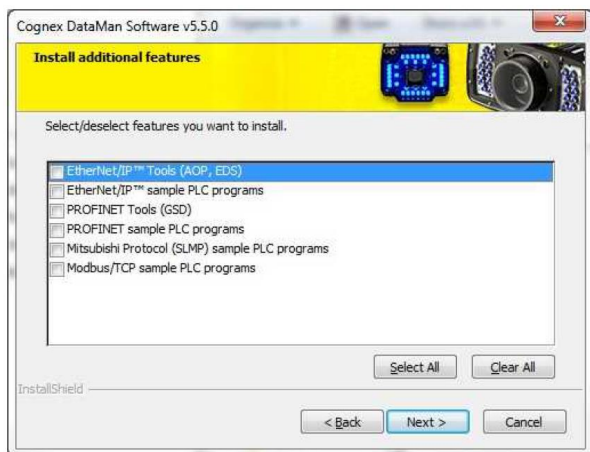
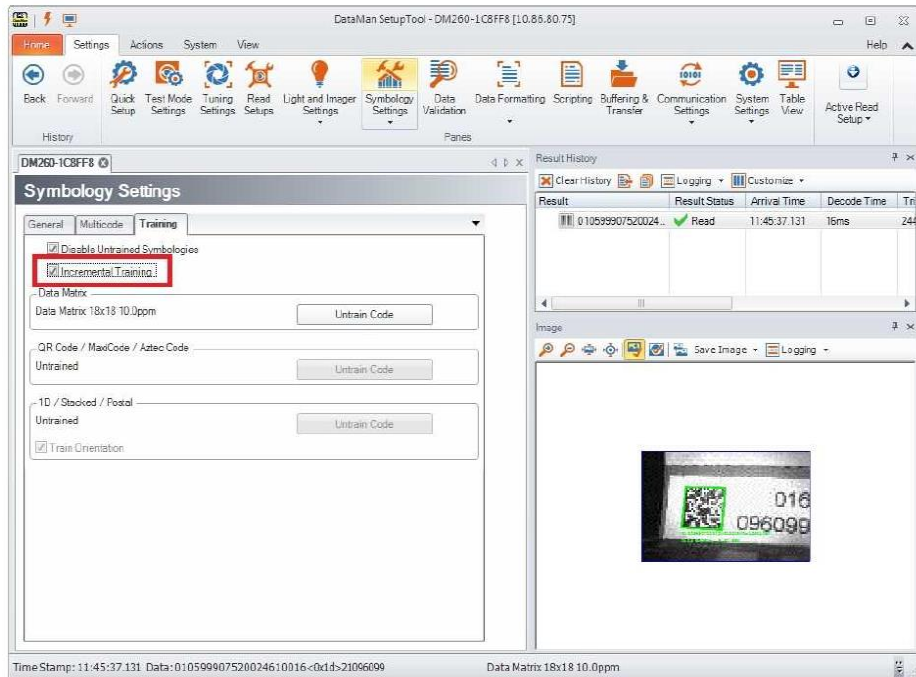
Комплектация АПК:

- Шаговый двигатель с моментом 30 кг*см.
- Программируемый контроллер от компании ATMEL.
- Подшипниковый узел UP001 ISB.
- Рама ПРОФИЛЬ КОНСТРУКЦИОННЫЙ 20 X 60 T6060 T6
- V-slot паз позволяет легко провести модернизацию и добавить оборудование на раму.
- Соединительные пластины из 2мм стали
- Блоки питания Mean Well Enterprises
- Защита от короткого замыкания, перегрузки, перенапряжения, перегрева.
- Приток и отток воздуха обеспечивают 2 бесшумных кулера охлаждения.

Интеграция и настройка Комплекса

Программное Обеспечение (ПО) АПК:

- Используется штатное ПО DataMan.
- Поддержка стандартных промышленных протоколов.
 - EtherNet/IP™
 - PROFINET
 - MC Protocol
 - Modbus TCP
- Графический интерфейс конфигуратора DataMan.
- Простота при интеграции с существующими учетными и ERP системами.
- Обучение при приобретении.



Как приобрести

**Для приобретения оборудования и записи на «тест драйв»
свяжитесь с нами:**

- Контактный телефон +7 (495) 540 88 77 доб. 1008
- Задать вопрос по почте : ast.info@ast-inter.ru

Посмотреть видео ролик по работе АПК.



WWW.AST-INTER.RU



Россия, г. Москва,
115201, Каширский проезд, д.23, стр.4
+7 (495) 540 88 77 доб. 1008

www.ast-inter.ru

ast.info@ast-inter.ru